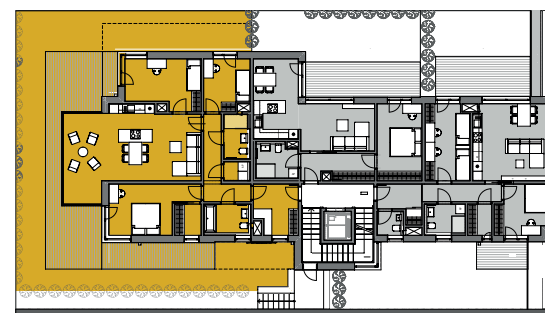




Podlahová plocha ve smyslu nařízení vlády č.366/2013 Sb. tedy půdorysná plocha všech místností jednotky včetně půdorysné plochy všech svislých nosných a nenosných konstrukcí uvnitř jednotky.



Umístění bytu na podlaží



Číslo místnosti	Místnost	Podlahová plocha (m ²)
101.01	Zádveří	8,26
101.02	Chodba	9,30
101.03	Koupelna	7,21
101.04	Ložnice	15,52
101.05	Šatna	3,84

Číslo místnosti	Místnost	Podlahová plocha (m ²)
101.06	Obytný prostor	44,86
101.07	Dětský pokoj	14,73
101.08	Dětský pokoj	9,81
101.09	Koupelna	5,04
101.10	Komora	2,43



+420 736 294 846

+420 602 452 294

+420 733 620 000

info@rezidence-nabrabenci.cz

www.rezidence-nabrabenci.cz