

Půdorys bytu



Podlahová plocha ve smyslu nařízení vlády č.366/2013 Sb. tedy půdorysná plocha všech místností jednotky včetně půdorysné plochy všech svislých nosných a nenosných konstrukcí uvnitř jednotky.

Residence
Na Brabenci

Podlaží bytu

1.NP

Číslo bytu

B.101

Dispozice bytu

4+kk

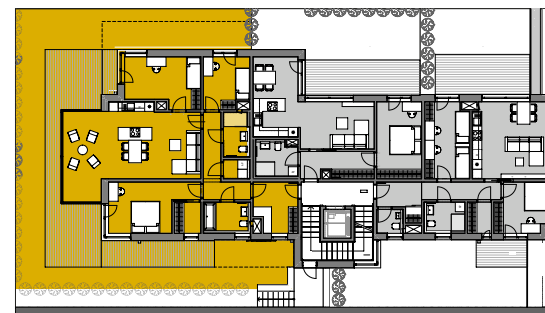
Podlahová
plocha bytu

121 m²

Plocha
předzahrádky

213 m²

Umístění bytu na podlaží



Celková plocha

334 m²

Sklepní kóje **S08**

3,47 m²

Parkovací stání/
venkovní par. stání

P4/PV12

| Číslo místnosti | Místnost | Podlahová plocha (m ²) |
|-----------------|----------|------------------------------------|
| 101.01 | Zádveří | 8,26 |
| 101.02 | Chodba | 9,30 |
| 101.03 | Koupelna | 7,21 |
| 101.04 | Ložnice | 15,52 |
| 101.05 | Šatna | 3,84 |

| Číslo místnosti | Místnost | Podlahová plocha (m ²) |
|-----------------|----------------|------------------------------------|
| 101.06 | Obytný prostor | 44,86 |
| 101.07 | Dětský pokoj | 14,73 |
| 101.08 | Dětský pokoj | 9,81 |
| 101.09 | Koupelna | 5,04 |
| 101.10 | Komora | 2,43 |



+420 736 294 846
+420 602 452 294
+420 733 620 000

info@rezidence-nabrabenci.cz
www.rezidence-nabrabenci.cz