



Podlahová plocha ve smyslu nařízení vlády č.366/2013 Sb. tedy půdorysná plocha všech místností jednotky včetně půdorysné plochy všech svislých nosných a nenosných konstrukcí uvnitř jednotky.

Číslo místnosti	Místnost	Podlahová plocha (m <sup>2</sup> )
201.01	Zádveří	7,14
201.02	Chodba	16,84
201.03	Šatna	4,77
201.04	Dětský pokoj	14,65
201.05	Dětský pokoj	18,75
201.06	Obytný prostor	41,58

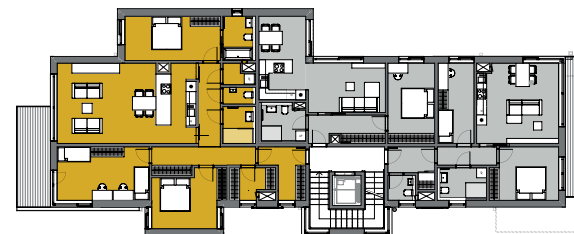
Číslo místnosti	Místnost	Podlahová plocha (m <sup>2</sup> )
201.07	Koupelna	4,80
201.08	WC	2,38
201.09	Komora	2,35
201.10	Ložnice	16,20
201.11	Koupelna + WC	5,54

Číslo bytu

**B.201**



Umístění bytu na podlaží



Podlaží bytu

**2.NP**

Dispozice bytu

**4+kk**

Podlahová  
plocha bytu

**135 m<sup>2</sup>**

Plocha terasy

**12,4 m<sup>2</sup>**

Celková plocha

**147,4 m<sup>2</sup>**

Sklepní kóje S07

**2,05 m<sup>2</sup>**

Parkovací stání/  
venkovní par. stání

**P3**



+420 736 294 846  
+420 602 452 294  
+420 733 620 000

info@rezidence-nabrabenci.cz  
www.rezidence-nabrabenci.cz