



Podlahová plocha ve smyslu nařízení vlády č.366/2013 Sb. tedy půdorysná plocha všech místností jednotky včetně půdorysné plochy všech svislých nosných a nenosných konstrukcí uvnitř jednotky.

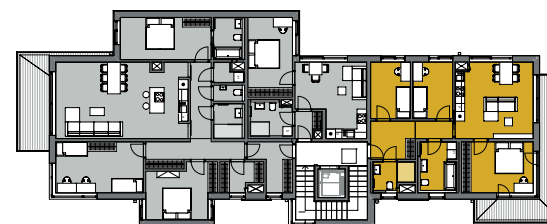
Číslo místnosti	Místnost	Podlahová plocha (m <sup>2</sup> )
303.01	Vstupní hala	10,50
303.02	Dětský pokoj	9,42
303.03	Dětský pokoj	9,63
303.04	Obytný prostor	24,34
303.05	Ložnice	15,35

Číslo místnosti	Místnost	Podlahová plocha (m <sup>2</sup> )
303.06	Koupelna + WC	8,62
303.07	Koupelna + WC	5,14

Číslo bytu

**B.303**

Umístění bytu na podlaží



Podlaží bytu

**3.NP**

Dispozice bytu

**4+kk**Podlahová  
plocha bytu**83 m<sup>2</sup>**

Plocha terasy

**19,36 m<sup>2</sup>**

Celková plocha

**102,36 m<sup>2</sup>**

Sklepní kóje S18

**2,1 m<sup>2</sup>**

Parkovací stání

**P9, P10**

+420 736 294 846

+420 602 452 294

+420 733 620 000

info@rezidence-nabrabenci.cz

www.rezidence-nabrabenci.cz