

Půdorys bytu



Podlahová plocha ve smyslu nařízení vlády č.366/2013 Sb. tedy půdorysná plocha všech místností jednotky včetně půdorysné plochy všech svislých nosných a nenosných konstrukcí uvnitř jednotky.

Číslo místnosti	Místnost	Podlahová plocha (m ²)
201.01	Zádveří + šatna	5,43
201.02	Chodba	8,61
201.03	Koupelna + WC	4,97
201.04	Dětský pokoj	9,62
201.05	Dětský pokoj	17,36
201.06	Obytný prostor	37,68

Číslo místnosti	Místnost	Podlahová plocha (m ²)
201.07	Spíž	3,14
201.08	Ložnice	13,01
201.09	Koupelna + WC	5,52
201.10	Koupelna + WC	6,33

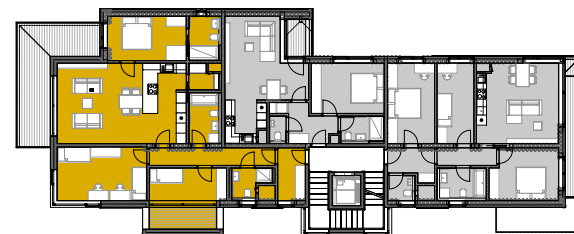
Residence
Na Brabenci

Číslo bytu

B.201



Umístění bytu na podlaží



Podlaží bytu

2.NP

Dispozice bytu

4+kk

Podlahová
plocha bytu

111,67 m²

Plocha terasy

25,9 m²

Celková plocha

137,57 m²

Sklepní kóje **S07**

2,05 m²

Parkovací stání/
venkovní par. stání

P3



+420 736 294 846
+420 602 452 294
+420 733 620 000

info@rezidence-nabrabenci.cz
www.rezidence-nabrabenci.cz